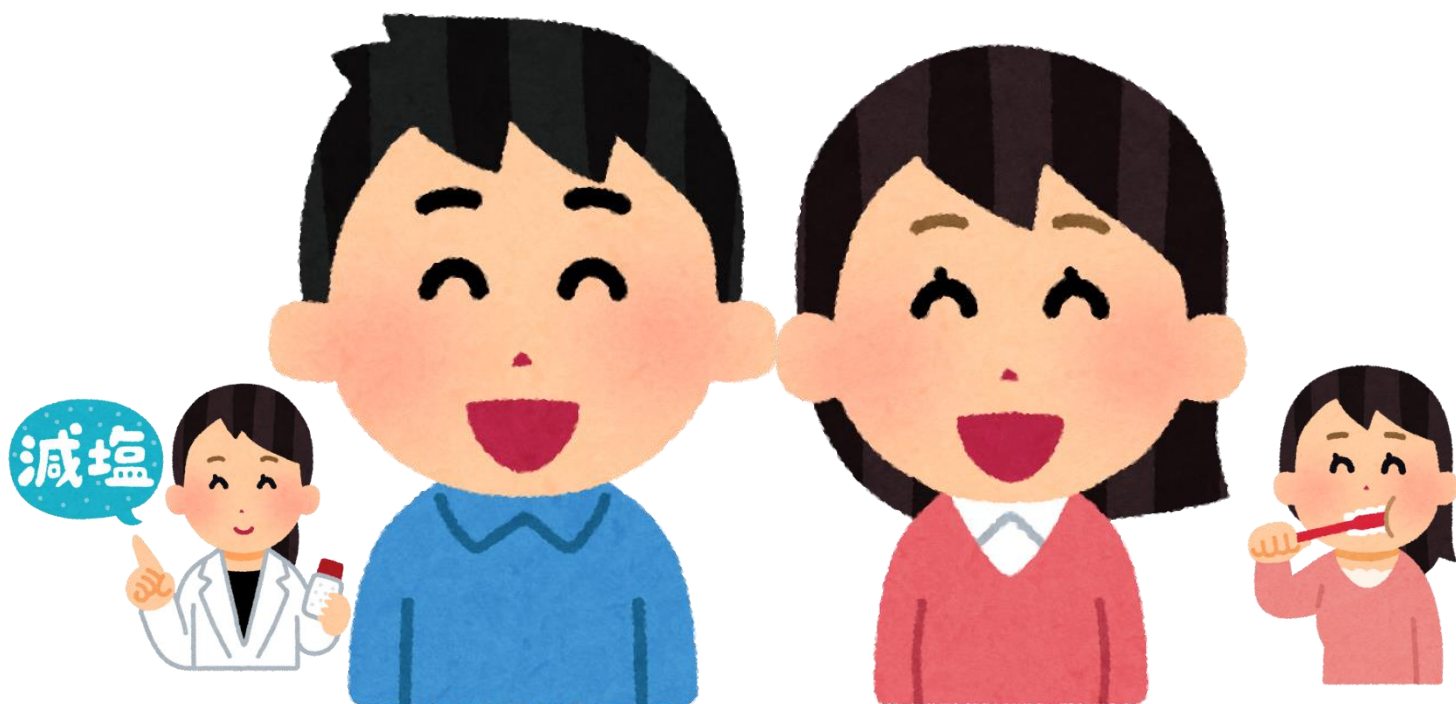


令和4年度 ふくしま健民カード

浅川町健康にここポイント事業



対象者

浅川町に在住の18歳以上（高校生を除く）の方

利用方法

ステップ1

日々の健康づくり
を記録

ステップ2

台紙1枚ごとに
ポイントを合計

ステップ3

カード発行基準の
ポイントがたまったら、
浅川町保健センター
へ提出

ステップ4

受け取ったカードを
提示して、協力店
の特典をもらう

カード発行
基準

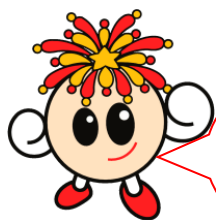
ノーマル
3,000
ポイント

シルバー
6,000
ポイント

ゴールド
10,000
ポイント

プラチナ
20,000
ポイント

ダイヤモンド
50,000
ポイント



スマートフォンアプリ
でも参加できるよ！
ダウンロードしてね！



OSバージョン:iOS 9.0 以上
機種:iPhone 5s 以降



OSバージョン:Android 5.0 以上
機種:Android 5.0 以降を初期OSとしている機種



※©2020 Apple Inc. All rights reserved. Apple, Apple ロゴ, iPhone は米国その他の国で登録された Apple Inc. の商標です。App Store は Apple Inc. のサービスマークです。※Android, Google Play, Google Play ロゴは, Google Inc. の商標です。

★カードを取得すると町内外の協力店でさまざまな特典をうけることができます。

協力店は、県のホームページをご覧ください。

実 施 期 間

令和4年6月1日～令和5年3月31日

提 出 期 間

令和5年3月1日



ご注意ください

本事業は、自主的な健康づくり事業ですので、参加するにあたり、万が一の事故等の場合でも、町は責任を負うことができません。ご自分の健康状態や体力、天候等を考慮し、無理のない範囲で取り組みをお願いします。

浅川町健康にここポイント事業のお問い合わせ

浅川町保健センター ☎0247-36-4722

〒963-6204 浅川町大字浅川字大明塚114-28

②健康づくり取組 ■1項目：200ポイントです。

月日	参加したイベントや教室の名称	会場・場所

③健診・がん検診 ■健康診査は1,000ポイント・がん検診は200ポイントです。
■受診日と会場・場所を記入し、ポイント数を○で囲みましょう。

受診項目	受診日	会場・場所	ポイント数
基本・特定健診	/		1,000
人間ドック	/		1,000
高齢者健診	/		1,000
県民健康診査	/		1,000
胸部レントゲン ・肺がん検診	/		200

受診項目	受診日	会場・場所	ポイント数
胃がん検診	/		200
大腸がん検診	/		200
子宮がん検診	/		200
乳がん検診	/		200
前立腺がん検診	/		200

④特別ポイント

■項目のポイント数を○で囲みましょう。

項目	ポイント数
健康ポイントカード 30ポイント達成	200
健康ポイントカード 60ポイント達成	400
健康ポイントカード 120ポイント達成	900
歯科医院での定期チェック、歯垢除去	300
1日5,000以上のウォーキング（1回目）	300
1日5,000以上のウォーキング（2回目）	300

ポイント数合計

項目	ポイント
①毎日の健康行動	
②健康づくりの取組	
③健診・がん検診	
④特別ポイント	
この台紙の総計	

台紙1枚目からの総計

ポイント
